

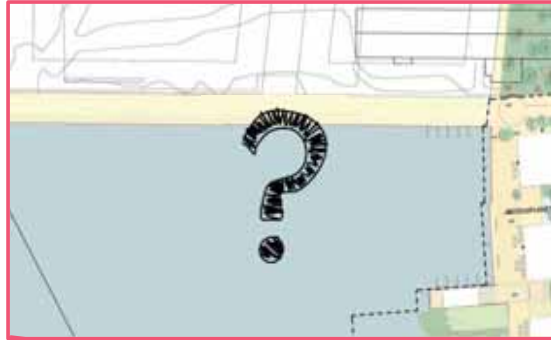
# BADEBUKTA PÅ KAI 4

Av Louise Rognsvåg og Vida Dullum



# BADEBUKTA | Situasjonsplan

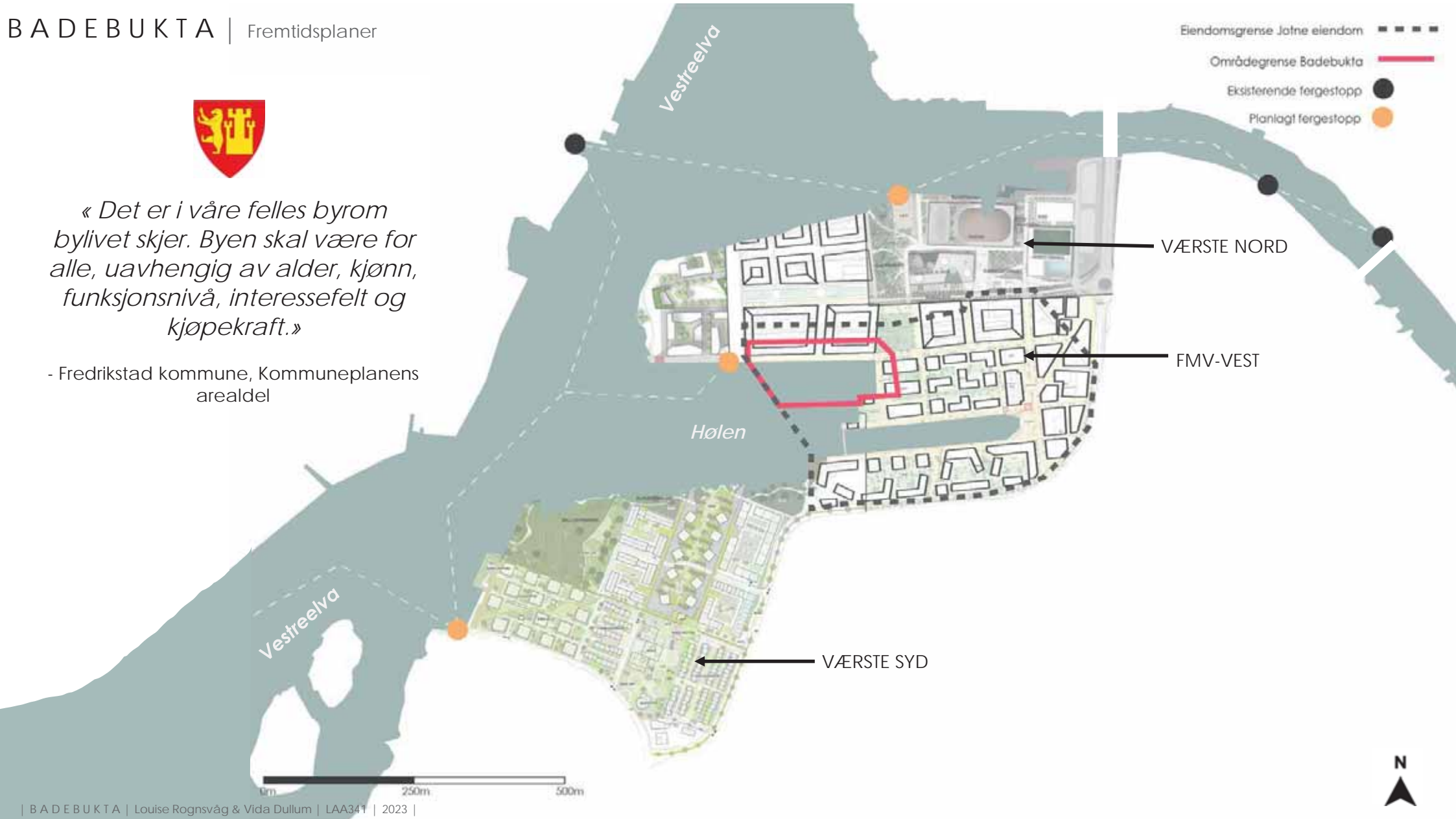






« Det er i våre felles byrom  
bylivet skjer. Byen skal være for  
alle, uavhengig av alder, kjønn,  
funksjonsnivå, interessefelt og  
kjøpekraft.»

- Fredrikstad kommune, Kommuneplanens  
arealdel



# BADEBUKTA | Fremtidsplaner

## PREMISSER:



VANNET ER TRYGT Å BADE I.



HENSYNTAR JOTNE SINE VEDTATTE PLANER.

Eiendomsgrense Jotne eiendom - - - -

Områdegrense Badebukta ————

Eksisterende fergestopp ●

Planlagt fergestopp ●

Vestreeelva

Hølen

Vestreeelva

VÆRSTE NORD

FMV-VEST

VÆRSTE SYD

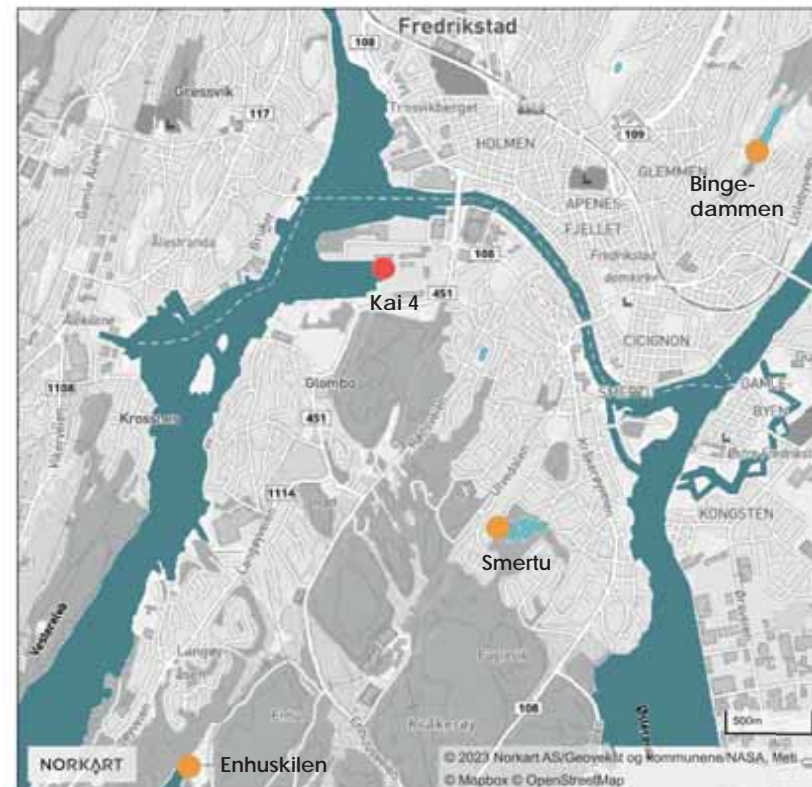
0m 250m 500m



“

**Badstu** **Planter og trær**  
**Bading og stupetårn** **Gratis sted å være**  
Annen vannaktivitet **Tursti**  
Klatring **Frivillighet**  
**Kaffe og mat**

”



Kai 4 og nærmeste badesteder for Fredrikstad sentrum

“

**Badstu** **Planter og trær**  
**Bading og stupetårn** **Gratis sted å være**  
Annen vannaktivitet **Tursti**  
Klatring **Frivillighet**  
**Kaffe og mat**

”



Gå- og sykleavstand til badebukta 1 km



Gå- og sykleavstand til byfergestopp 1 km

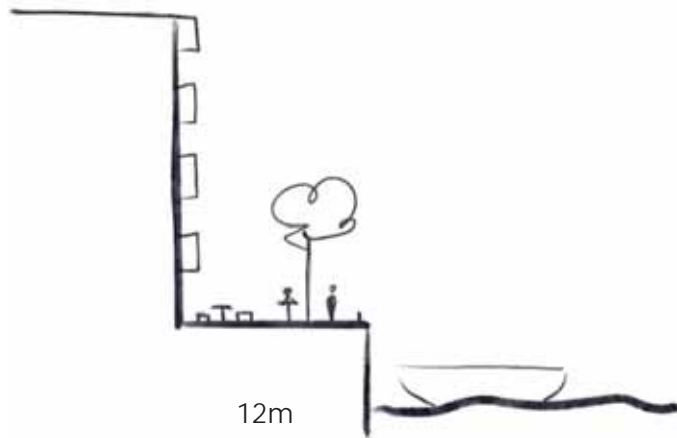
## ELVErom = LEVErom

- Til elva
- Langs elva
- Ved elva
- På elva
- I elva

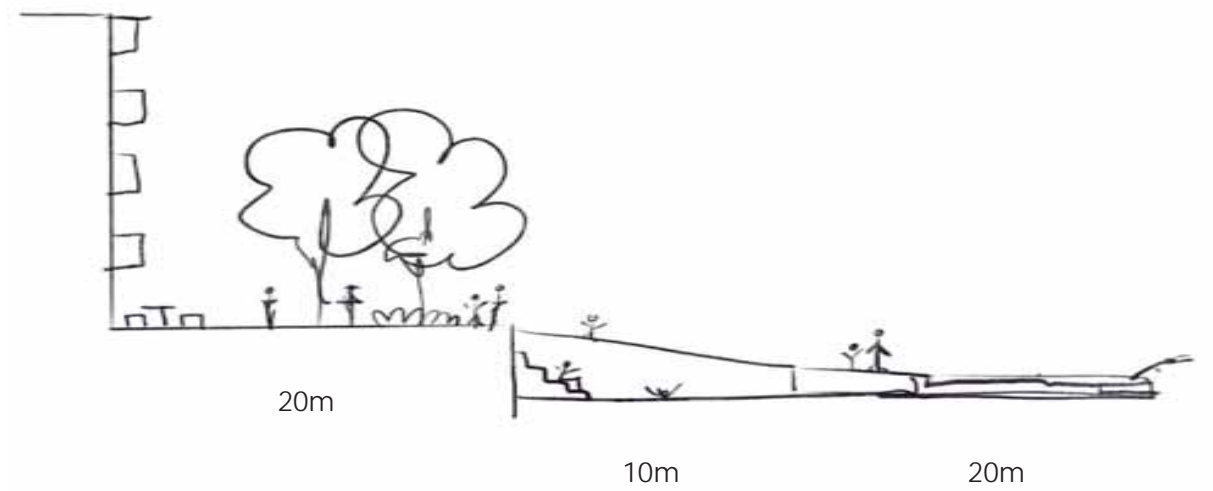




PRINSIPPSNITT AV PLANER FOR KAI 4



PRINSIPPSNITT AV BADEBUKTA

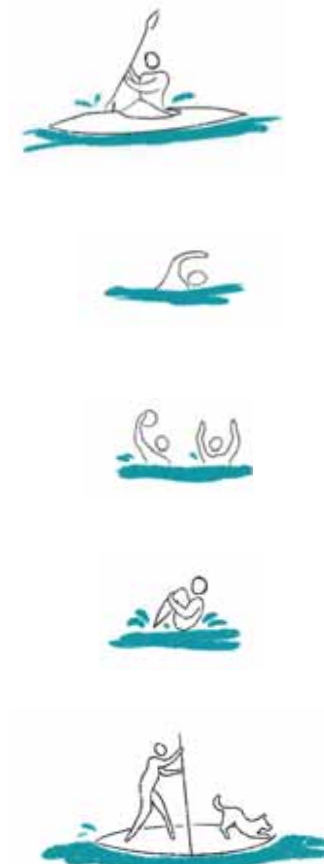
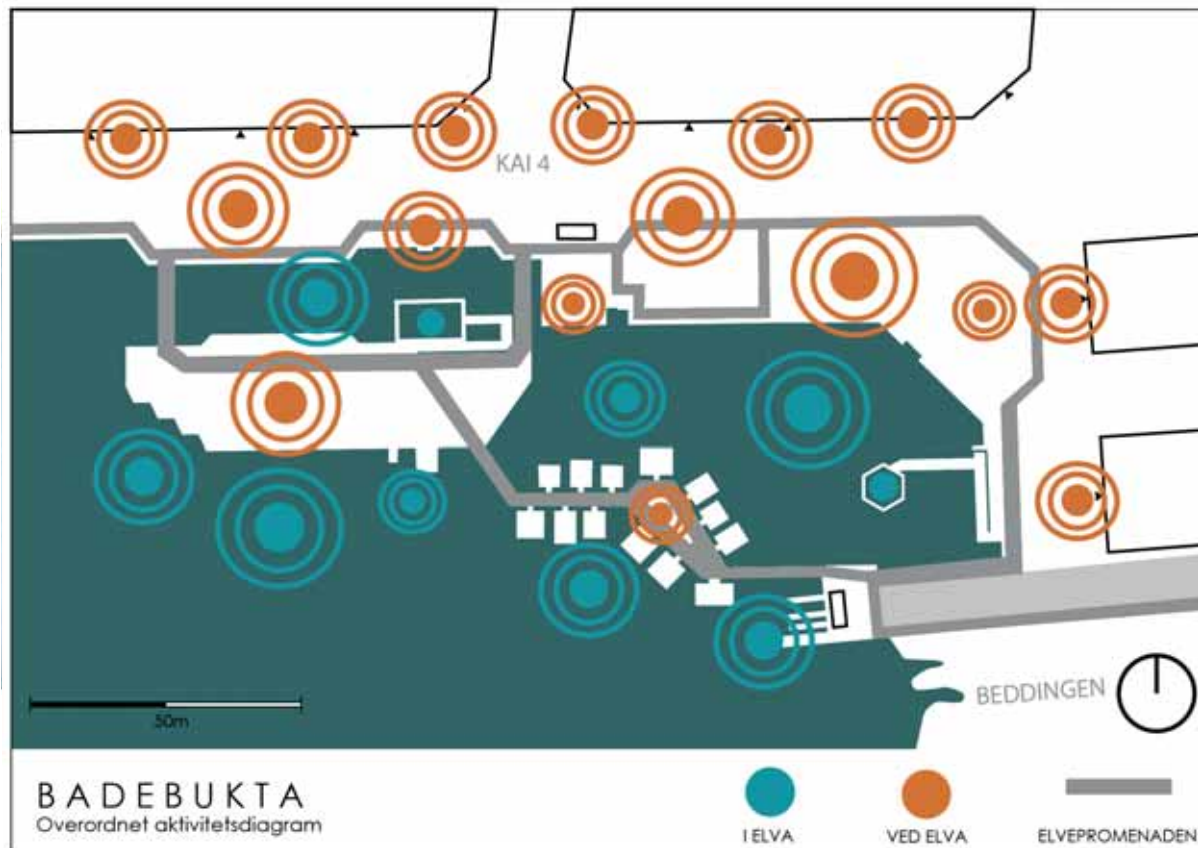


# BADEBUKTA | Overordnet plan

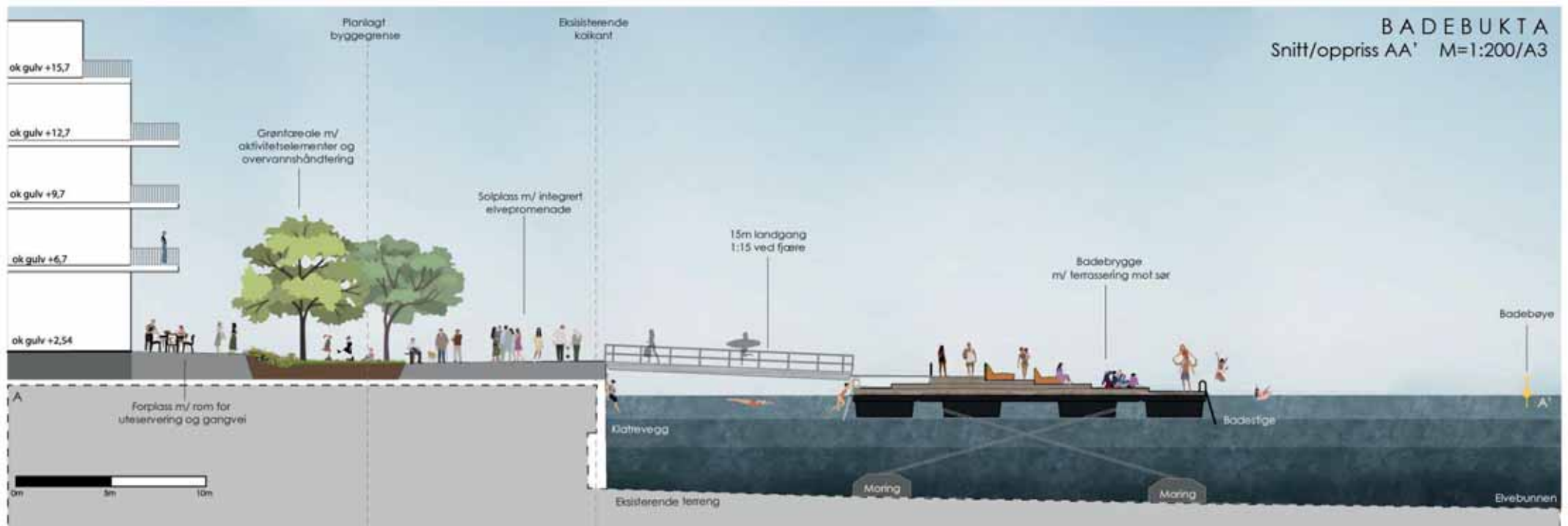
## ILLUSTRASJONSPLAN



# BADEBUKTA | Aktivitetsprogram

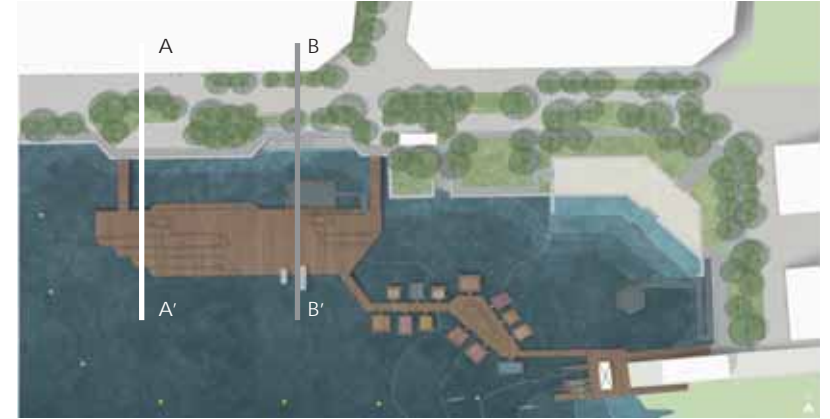
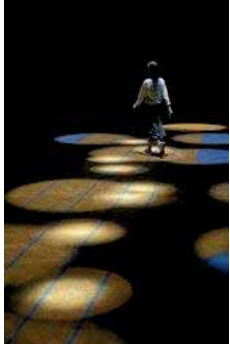


# BADEBUKTA | Kanter, plass og rom



# BADEBUKTA | Kanter, plass og rom

Interaktiv belysning FOR VANDRING OG LEK:



# BADSTULANDSBYEN | Delområde I



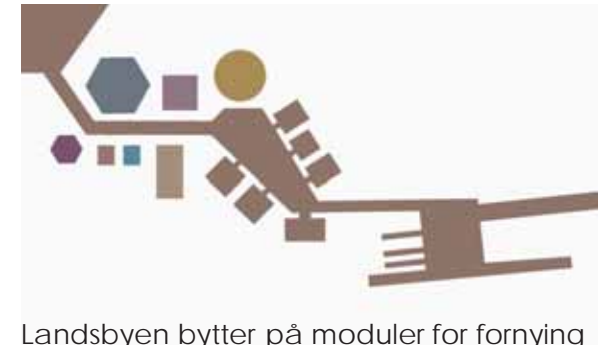
Fleksibel utvikling:



Oppstart med faste moduler

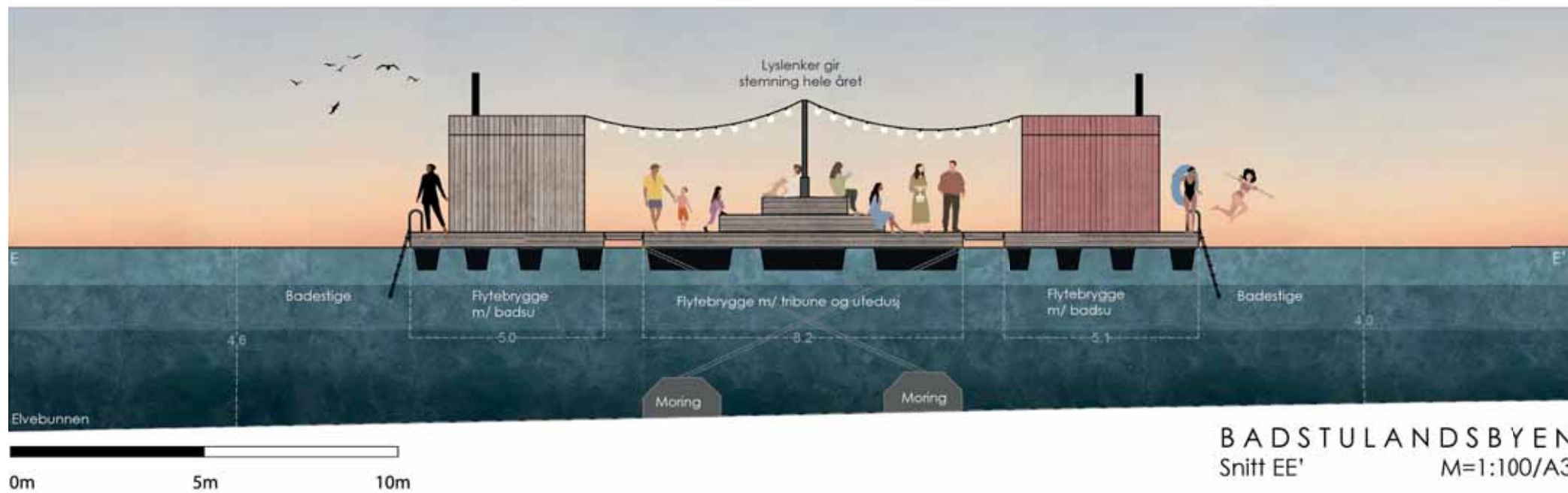


Over tid påkobler man nye



Landsbyen bytter på moduler for fornying

# BADSTULANDSBYEN | Delområde I





# BADSTULANDSBYEN | Delområde I



# BADEBUKTA | TAKK FOR OSS!

