



Semesteroppgave LAA341

06.12.2023

BALLASTRUNDEN

ET LEVENDE MUSEUM

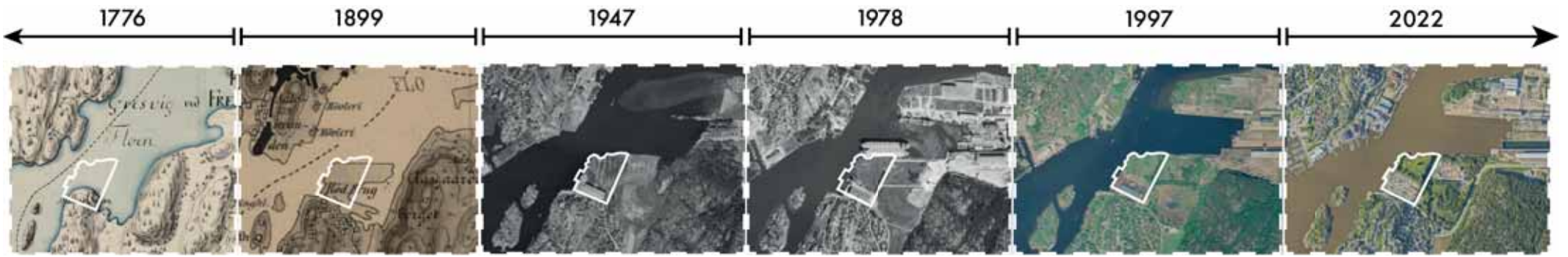
Jenny Helle og Emilie Reitan



BALLASTTOMTEN - VÆRSTE







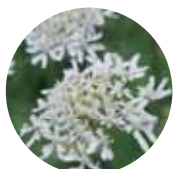
NATUR OG BIOLOGISK MANGFOLD



Krypmyre
Potentilla reptans



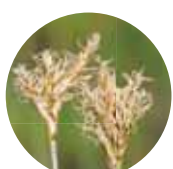
Veivortemelk
Euphorbia esula



Kystbjørnekjeks
Heracleum sphondylium



Valurt
Symphytum officinale



Russestarr
Carex praecox



Smalsvineblom
Jacobaea eufratica



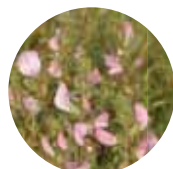
Stripetorskemunn
Linaria repens



Kronvikke
Securigera varia



Strandsvingel
Schedonorus elatior



Vedbeinurt
Ononis spinosa



Hggstistel x nikketistel
Cirsium acanthoides x nutans



Ballastknoppurt
Centaurea nemoralis



Duftvikke
Vicia tenuifolia



Blåbringebær
Rubus caesius



Vipe



Polarlomvi



Karminspinner



Dvergdykker



Fiskemåke



Hettemåke



Trelerke



Vandrefalk



Ærfugl



Dverglo



Storskarv



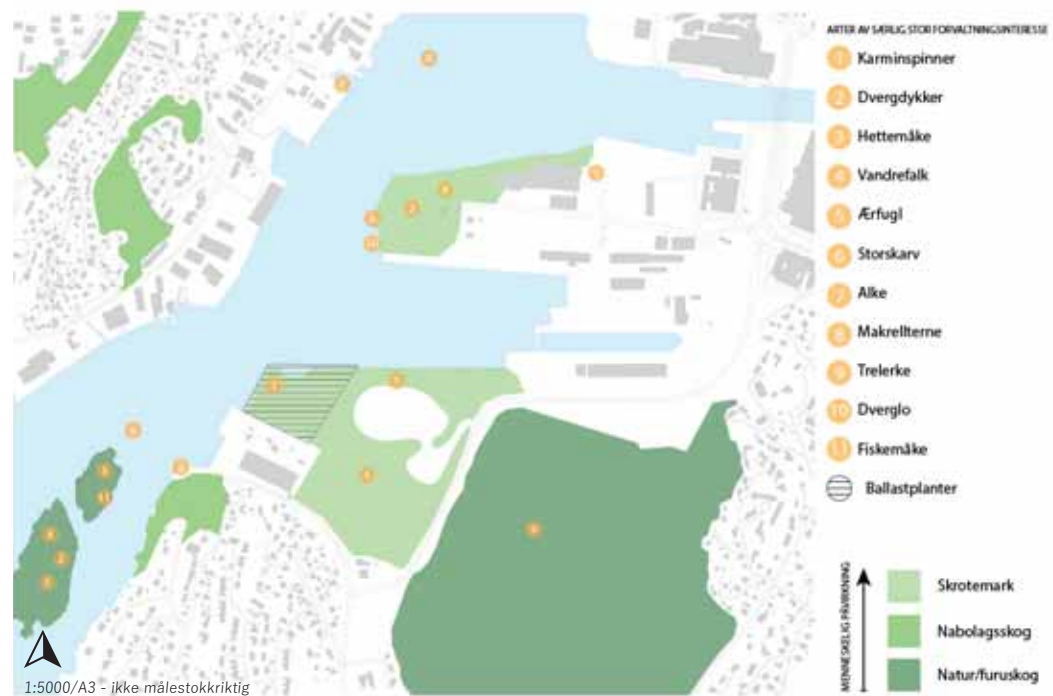
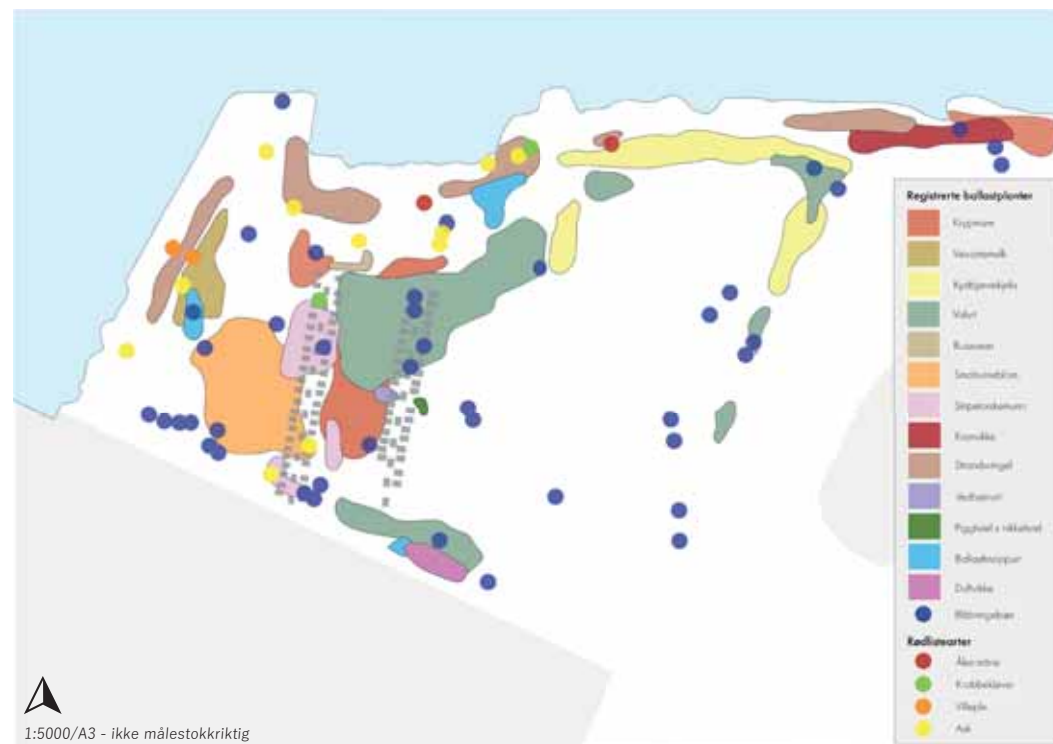
Gulspurv



Alke



Makrellterne



PROSJEKT: BALLASTRUNDEN



Overordnet plan

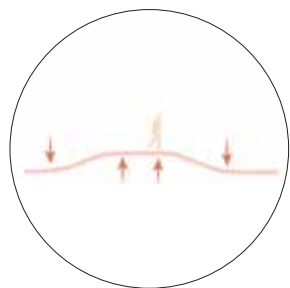
	Nye trær
	Eks trær
	Ballastplanter
	Plen
	Graseng
	Takror
	Ballastrunden tredekke
	Ballastrunden ASAK flyt dekke
	ASAK flyt grå
	Betongdekke
	Grusdekke
	Tredekke
	Nytt bygg

1:2000/A3



BALLASTRUNDEN

DESIGNPRINSIPPER



Ballastrunden er laget av treverk, og er i varierende høyder for å skåne ballastartene



Plassering som skåner ballastartene



Varierende bredde på stien



AKTIVITET OG OPPHOLD

Kartet viser:
 Eksempler på aktivitet
 Oppholdssoner med sitteplasser
 Informasjonsskilt



INFORMASJONSSKILT OG OPPHØYNINGER

Kartet viser:
 Hvor stien er opphøyd for å skåne vegetasjon
 De ulike informasjonsskilt og hvilken informasjon som blir formidlet

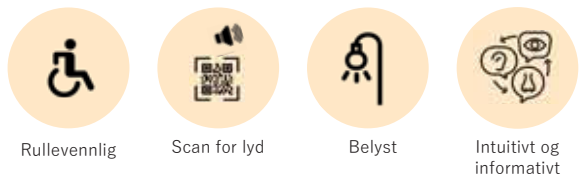


ØKOLOGI OG LIVSSLØP

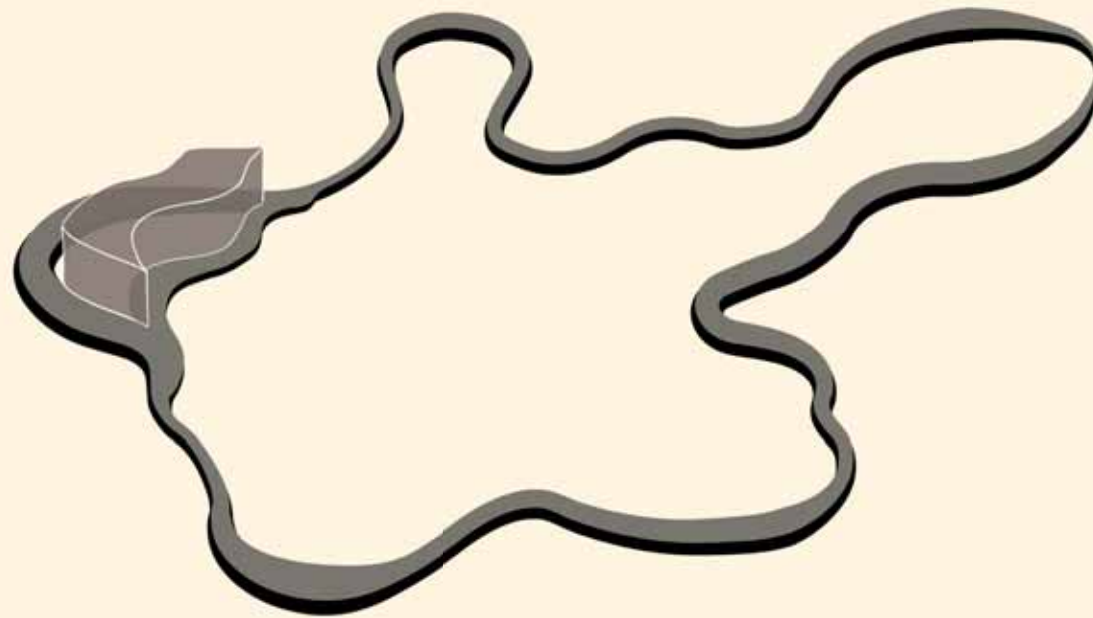
Kartet viser:
 Ballasplantene
 Hvilke ballastplanter som må bli flyttet



TILRETTELEGGING



DELOMRÅDER BALLASTRUNDEN



MELLOM BYGGENE



BALLASTPLANTENE



Ballastplanter

Informasjonsskilt om
betongkonstruksjonene og
ballastplantene

Betongkonstruksjonene som står
igjen etter seilskuteverftet

Åpen eng av gras og siv, med
mulighet for fri ferdsel fra
Ballastrunden til aktivitetsstien



D Ballastplanter

Ballastplanter mellom
betongkonstruksjoner

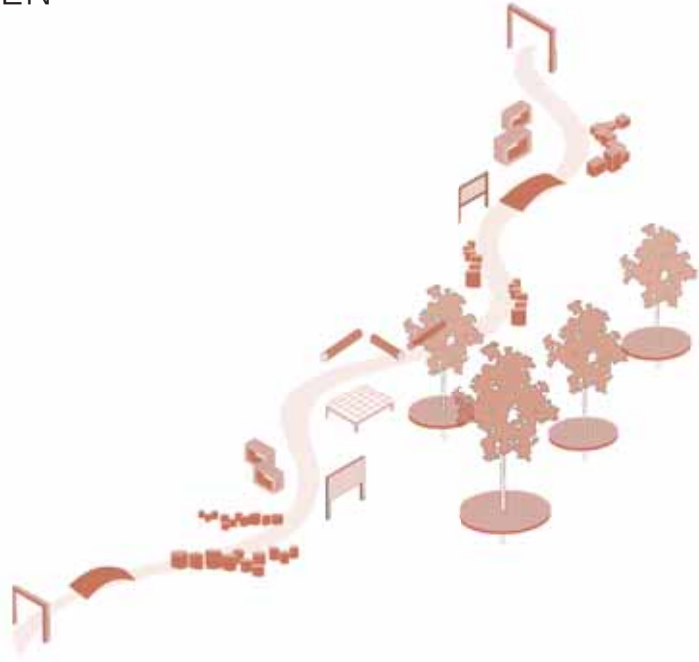
Ballastrunden med
opphold og infoskilt

Åpen graseng

Debutningen på
aktivitetsstien D'



AKTIVITETSSTIEN



AMFI OG UTLÅN



BALLASTPLANTENE



BALLASTARTENE

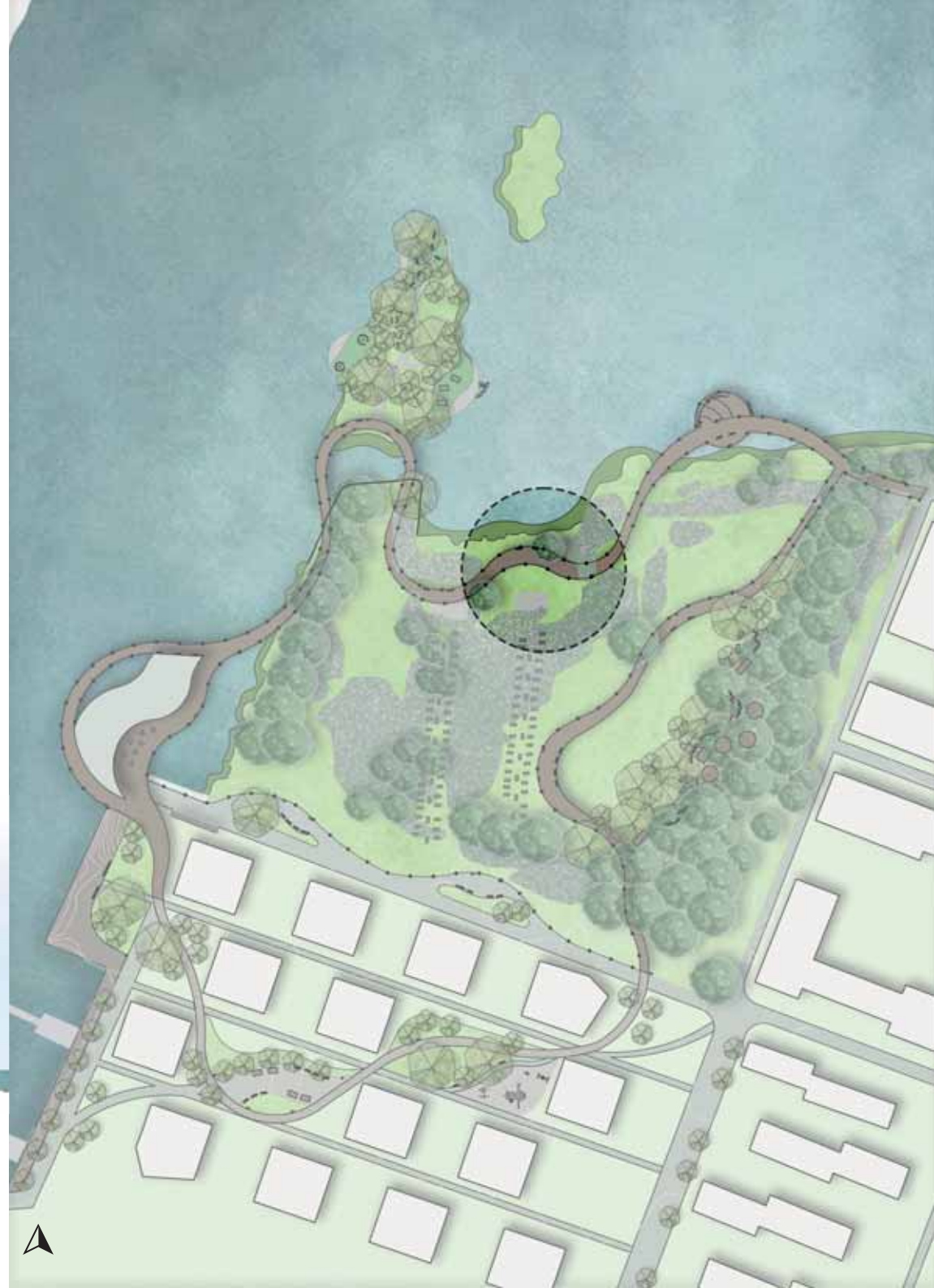
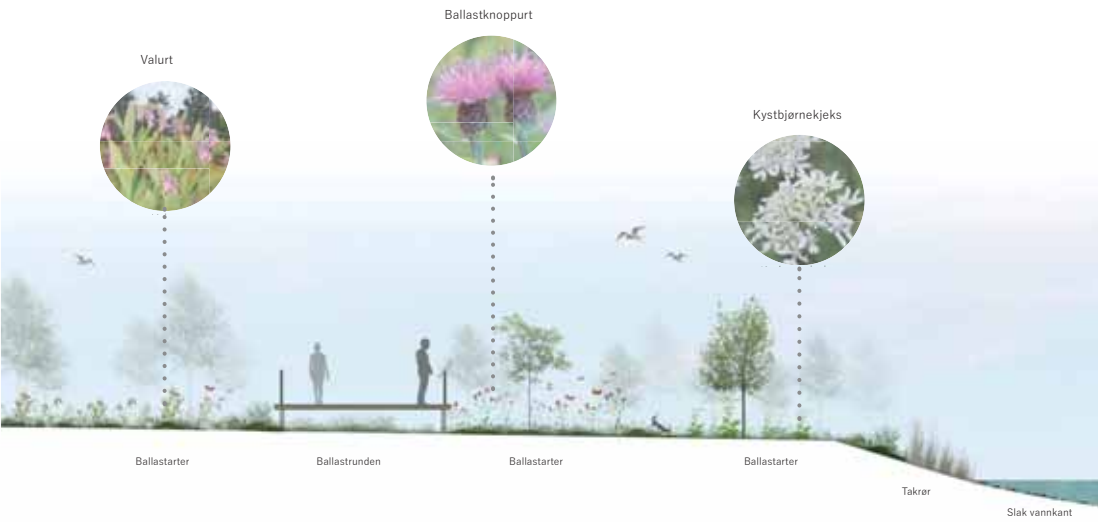
Ballastene kom først omkring fra Tyskland, England og Frankrike med ballastene i 1880-årene til Tyskland noe mer utbredt, da de var de vanligste ballastplantene. Etter hvert ble ballastene også brukt til Australia, Sør-Afrika og Sør-Amerika, men gjennom omkring i regioner Amerika kom det utbredt ballast til alle områder.

The ships came mostly from Germany, England and France with ballast. In 1880 shipping to Germany became somewhat more challenging, when they introduced customs regulations. Eventually the timber was also imported to Australia, South Africa and South America. But due to transportation in Central America, ballast got never spread from those areas.

	Euforbia Euphorbia		Trisetum Trisetum
	Sporobolus Sporobolus		Sporobolus Sporobolus
	Ballastplant Ballastplant		

QR code

EKSEMPEL PÅ INFOSKILT OVER BALLASTPLANTER

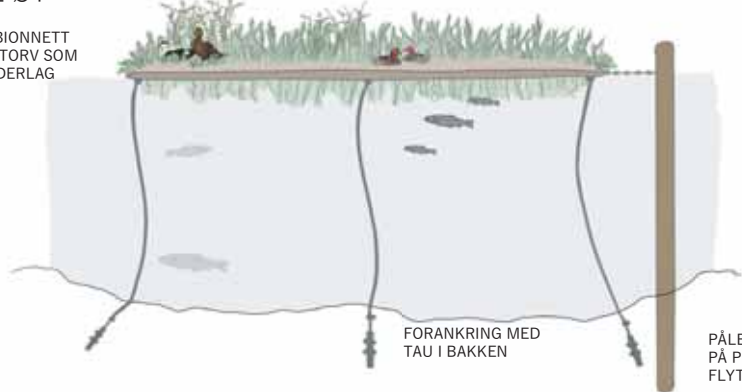


ØYENE



FLYTENDE ØY

GABIONNETT
OG TORV SOM
UNDERLAG



FORANKRING MED
TAU I BAKKEN

PÅLE FOR Å HOLDE
PÅ PÅSS DEN
FLYTENDE ØYEN



BALLASTVÆRSTE

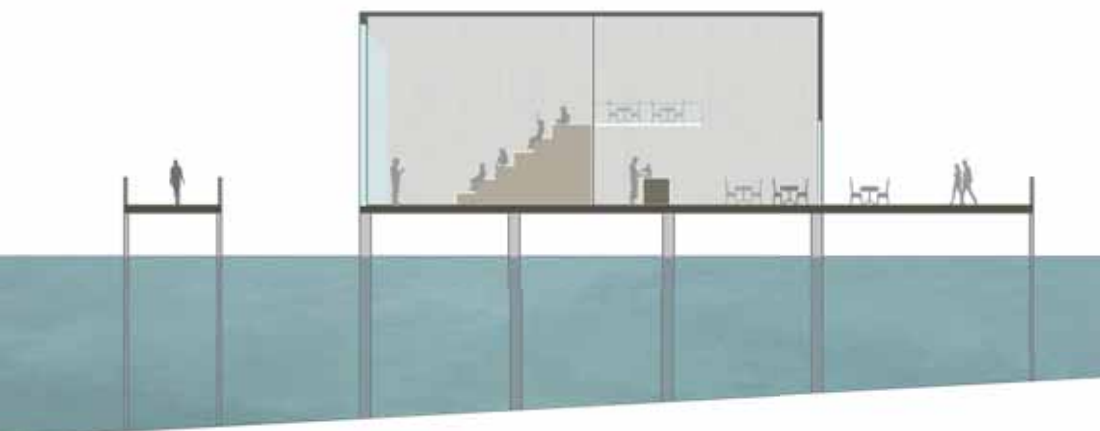


Aktivitetshus for:

- Utlån
- Flerbruksrom for workshops, utstillinger, undervisning osv
- Kafé og bar
- Ansatte som tar for seg undervisning og drift



SNITT OVER AKTIVITETSHUSET





TAKK FOR OSS!

