

# Overordnede utviklingstrekk i Fredrikstad

Nina Tangnæs Grønvold  
Kommunedirektør  
Folkevalgtopplæring 23.10.2023







# Fredrikstad

- Vi er over 85 000 innbyggere, og antas å runde 100 000 i løpet av 15–20 år.
- En av de største byene i Norge, plassert sentralt på Østlandet og med kort reisevei til det meste.
- En sammensatt befolkning, med relativt store forskjeller i levekår.
- En flerkulturell by, hvor 21 prosent av oss har innvandrerbakgrunn (landsgjennomsnitt 19,9 prosent).



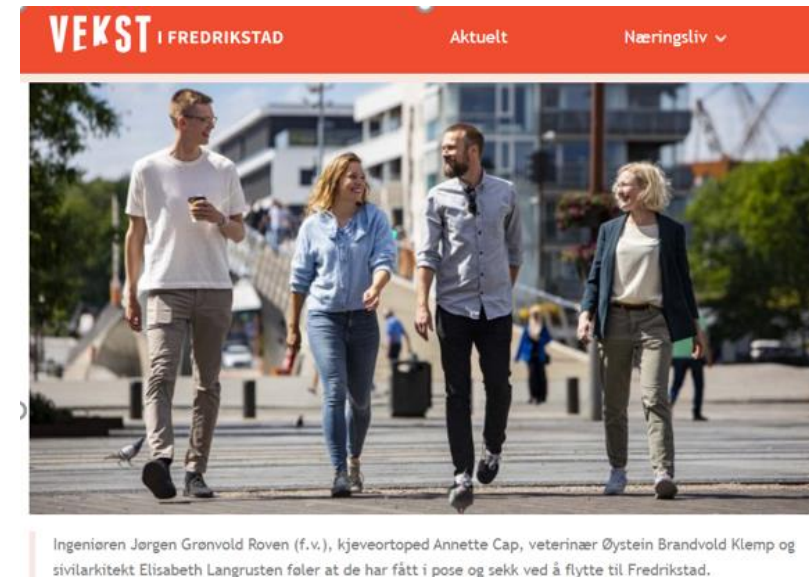
# Utviklingstrekk





# Vekstkommune!

- Har over tid vært blant byene som vokser raskest i landet, og av de mest attraktive byene å flytte til. Nå avtakende vekst.
- Positiv arbeidsplassutvikling.
- Prisvinnende kommune.
- Store utviklings- og utbyggingsprosjekter ligger foran oss.



TEMA: [NETTVERK](#)

**- Det er faktisk større muligheter i Fredrikstad enn i Oslo**



# Utfordringsområde: Svært stramt kommunebudsjett

- Kommunebudsjettet omfatter et stort antall ambisiøse, krevende og komplekse innsparings- og omstillingstiltak.
- Situasjonen utfordrer både folkevalgte, ledere, medarbeidere og innbyggere.
  - Ikke mulig å budsjettere med verken «belte eller bukkeseler».





# Utfordringsområde: Inntektssystemet og utgiftsutjevningen

- Fredrikstad kommune har 82–84 prosent av landsgjennomsnittet per innbygger i inntekt. Blir utlignet til om lag 94 prosent av landssnittet.
- Modellen for utgiftsutjevning forutsetter at Fredrikstad, til tross for dokumenterte store sosiale utfordringer utover snittet i landet, skal være billigere å drive enn gjennomsnitts-Norge.
- Fram til 2022 ble kommunen trukket MNOK 70–75 gjennom utgiftsutjevningen. For 2023 steg dette til MNOK 109.
- Selv etter utjevning mangler Fredrikstad kommune om lag MNOK 270 opp til 100 prosent utjevning (per 2022).





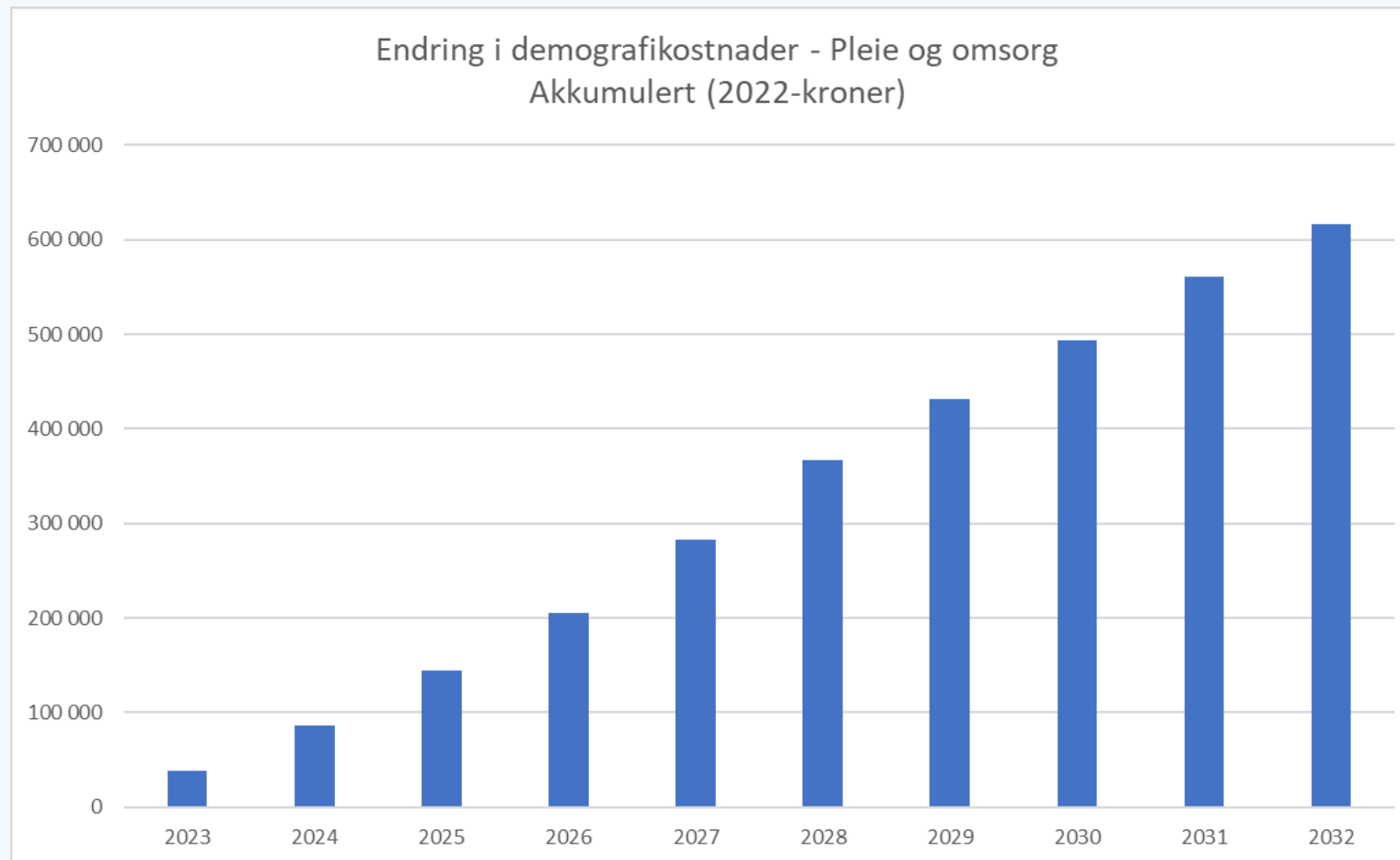
# Utfordringsområde: Vekst i tjenestebehov for helse- og omsorgstjenester, og ressursmangel

- Nettovækst i 2022 på 480 nye tjenestemottakere, flere med svært omfattende tjenester, og spesielt innenfor barn/unge og familier, herunder:
  - Økning i private BPA-ordninger
  - Økt behov for barneboliger
  - Økt antall kap. 9-saker (behov for tvangsbruk) – mer komplekse saker og krav til høyere utdanning
- Økning av pasienter med særlig omfattende tjenestebehov i sykehjem
  - Ernæring
  - Kognitiv svikt – demens
- Venteliste til heldøgns helse- og omsorgstjenester for mennesker med alvorlige psykiske lidelser, ROP og rusutfordringer.
- Fastlegekrise, og utfordrende å rekruttere og beholde kompetanse (sykepleiere, leger, ledere).





# Utfordringsområde: Vekst i tjenestebehov til eldre





# Utfordringsområde: Levekår og folkehelse

- Langt større andel barn i lavinntektshusholdninger enn snitt, Avstanden til landssnittet øker.
- Store forskjeller innad i kommunen.
- Holmen/sentrum, Lisleby og Sellebakk kommer dårligere ut statistisk sett, sammenliknet med omlandet.
- Fredrikstad har en høyere andel av befolkningen med lav utdanning, sammenliknet med snitt i Norge.
- Registrert arbeidsledighet og andel som mottar sosialhjelp har økt siden forrige måling i 2020.



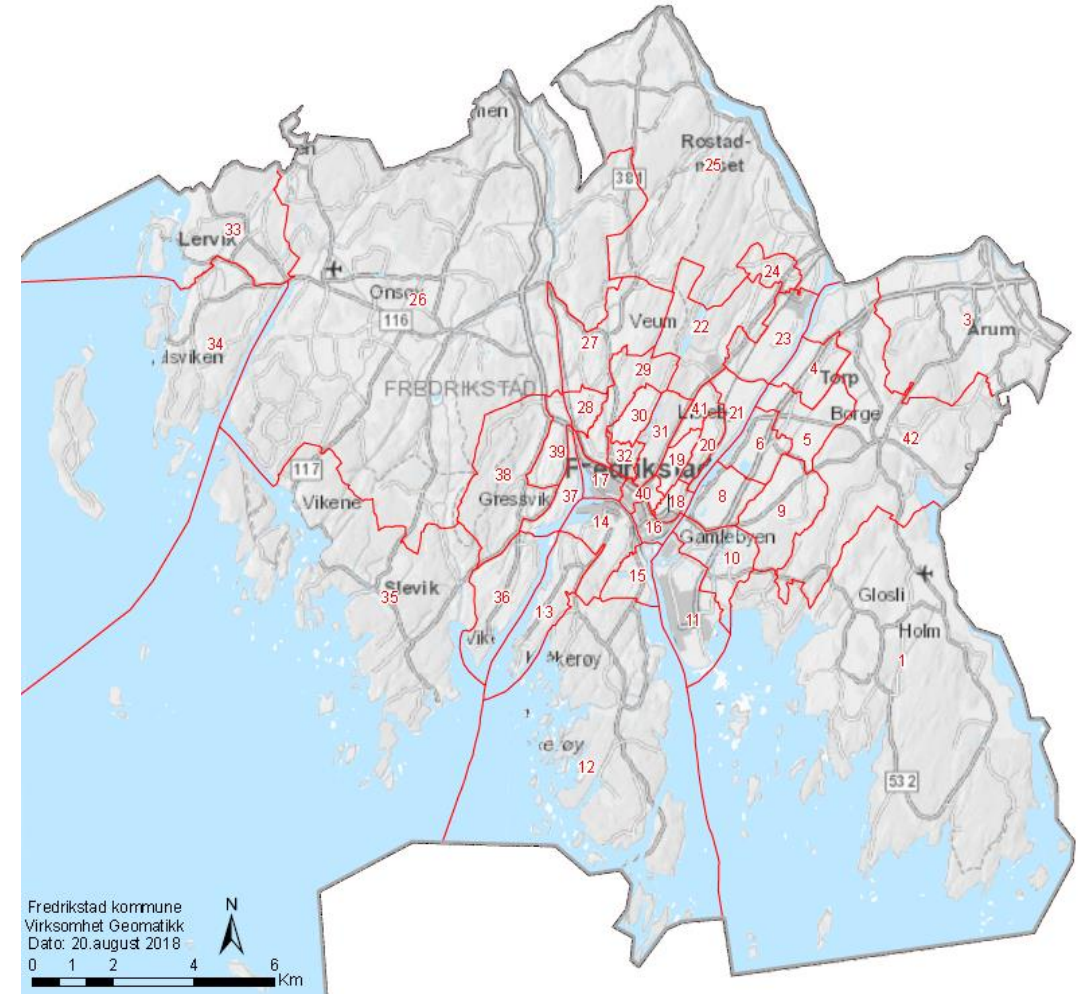


# Levekårskartlegging 2022

19 indikatorer gir et samlet bilde:

- befolkning
- økonomi
- boområde

40 levekårssoner





# Eksempel: Barn i lavinntektshusholdninger (EU60)

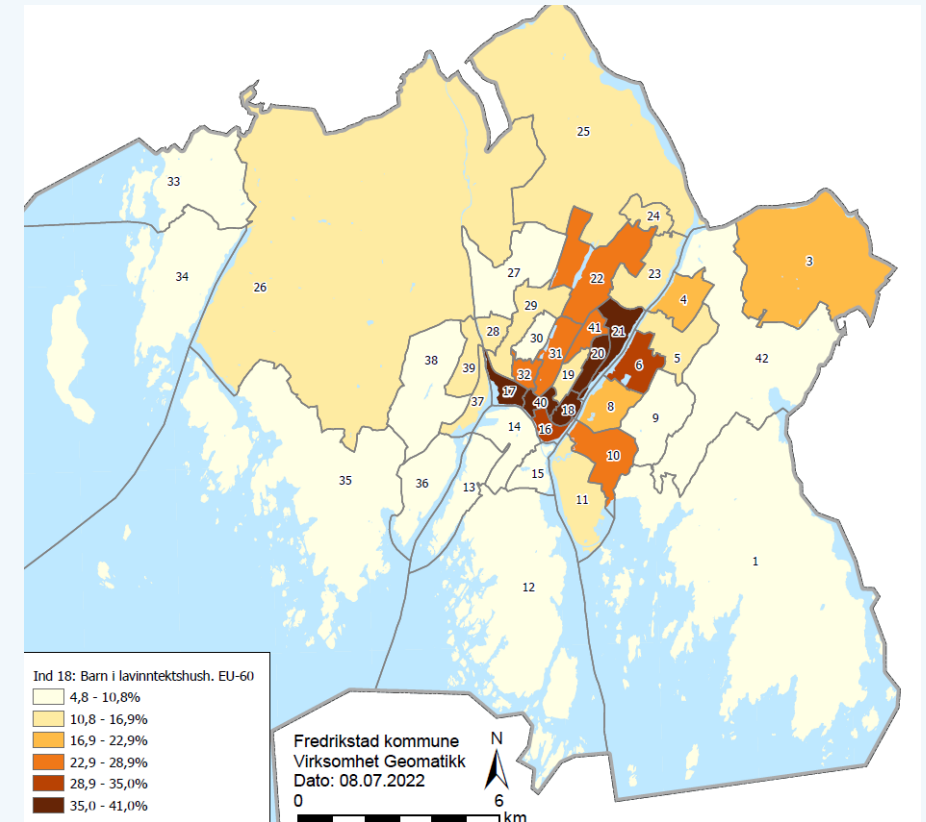
2 643 barn lever i lavinntekt, målt ved EU 60  
(levekårskartleggingen 2022)

Snittet for kommunen var 16,2 prosent  
(landssnitt:12,2)

Stor variasjon i Fredrikstad:

- Oredalen: 4,8 prosent
- Holmen/Seut: 41 prosent
- Flest i antall på Sellebakk

Av de 2 643 barn som lever i lavinntekt målt ved EU 60 faller også 1 354 barn innenfor den langt strengere kategorien EU 50.





# Folkehelseundersøkelsen 2021

## Hva er det som er bra?

• Stor grad av trivsel i nærmiljøet	<b>79,3% (74,1%)</b>
• Kulturtilbud – god eller svært god tilgang	<b>86,7% (74,5%)</b>
• Idrettstilbud – god eller svært god tilgang	<b>81,8% (80,0%)</b>
• Butikker, andre servicetilbud – god eller svært god tilgang	<b>89,6% (81,6%)</b>
• Natur- og friluftsområder – god eller svært god tilgang	<b>91,4% (91,1%)</b>
• Gang- og sykkelveier – godt eller svært godt utbygde	<b>66,5% (55,5%)</b>
• Ukentlig deltagelse i organisert aktivitet	<b>24,9% (23,1%)</b>
• Ukentlig deltagelse i annen aktivitet	<b>46,0% (43,8%)</b>



# Folkehelseundersøkelsen 2021

## Hva er mer utfordrende?

• Offentlig transport - god eller svært god tilgang	<b>58,0% (60,7%)</b>
• God eller svært god helse	<b>69,5% (72,1%)</b>
• Fedme KMI 30+	<b>20,8% (18,4%)</b>
• Hverdagen i stor grad påvirket grunnet helseproblemer	<b>14,2% (11,9%)</b>
• Minst 30 minutter moderat fysisk aktivitet 4+ dager i uken	<b>18,6% (20,3%)</b>
• Daglig røyking	<b>10,2% (8,3%)</b>
• Andel med økonomiske vansker	<b>21,3% (18,7%)</b>

# Hva gjør vi?





FREDRIKSTAD KOMMUNE

**Barn og unge er fremtiden  
– den skapes nå!**



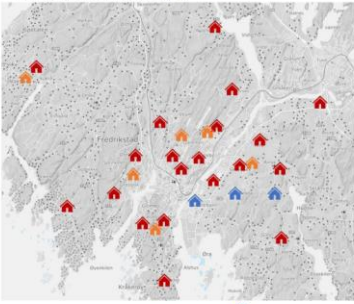
Foto: Trine Simen

**KOMMUNEDELPLAN OPPVEKST  
2021–2032**

Fredrikstad kommune

**Plan for skolebygg**  
Del 1 - Vurdering av skoleanleggene  
Funksjoner, kapasitet, egnethet og tilstand

Oppdragsnr: 02190211 Dokumentnr: 1 Versjon: 1 Dato: 2021-01-08



concreto Norconsult


FREDRIKSTAD KOMMUNE

**Strategi for Gamlebyen**  
– En levende bydel i historiske rammer



FREDRIKSTAD KOMMUNE

**#LeveMittLiv**  
Plan for livslange tjenester, livsmestring og levekår for mennesker med nedsatt funksjonsevne 2021–2028  
Planen er vedtatt av Bystyret 21.10.2021



FREDRIKSTAD KOMMUNE



**Strategi for områdesatsing i  
Fredrikstad 2021–2030**

FREDRIKSTAD KOMMUNE



**Plan for helse- og omsorgsbygg mot 2040**  
DEL 1 – MÅL OG STRATEGIER

FREDRIKSTAD KOMMUNE



**ET TRYGT OG GODT SKOLEMILJØ I  
FREDRIKSTAD KOMMUNE**

PLAN FOR HELSET OG SAMMENHENG I ARBEID MED SKOLEMILJØET

FREDRIKSTAD KOMMUNE

**NÆRINGSPLAN FOR  
FREDRIKSTAD KOMMUNE  
2021–2025**  
Vedtatt av bystyret 18.02.2021





